

LIITE 1. LIITE KIINTEÄN ELÄINTARHAN ILMOITUSLOMAKKEESEEN

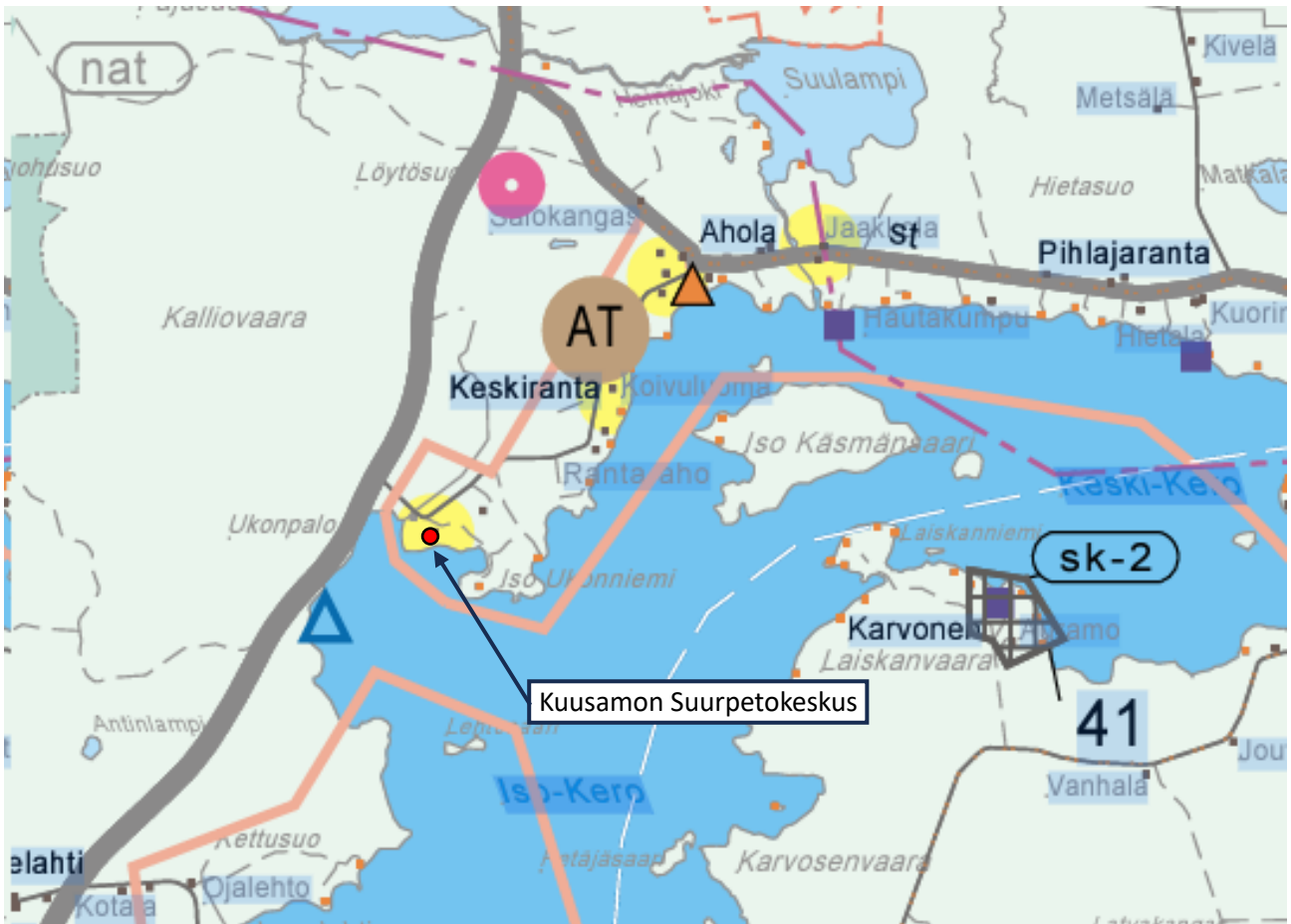
KUUSAMON SUURPETOKESKUS OY

1 Sijainti

Kuusamon Suurpetokeskus sijaitsee Kuusamossa kaupungissa, noin 35 km etelään Kuusamon keskustasta. Suurpetokeskuksen länsipuolella kulkee valtatie Vt5, jonne on alueelta matkaa noin 400 m.

2 Alueen kaavoitustilanne

Kiinteistöllä on voimassa Kuusamon strateginen yleiskaava, joka on oikeusvaikutteinen. Kaavamerkintä on maatalousalue (MT). Maatalouden kehittämisen tärkeimpiä painopisteitä ovat lähiruoan ja lähienergian tuotanto. Kuusamon elintarviketeollisuutta kehitetään ja maataloustuotteiden jalostusastetta nostetaan. Merkinnällä on osoitettu maatilojen viljelyalueet yleispiirteisesti. Peltoalueita voidaan tarpeen mukaan laajentaa ympäröiville M-alueille.



Kuva 1. Alueen kaavoitustilanne. Suurpetokeskuksen sijainti esitetty punaisella ympyrällä.

3 Alueen ympäristö

Maaperä

Alueen maaperä on Geologisen tutkimuskeskuksen (GTK) maaperäkartoissa merkitty sekalajitteiseksi maalajiksi, jossa päälajitetta ei ole selvitetty.



Kuva 2. Alueen maaperäkartta (GTK, Maankamara karttaaineisto). Sekalajitteinen maalaji, päälajitetta ei ole selvitetty on esitetty ruskealla värillä.

Vesistö

Läheiseen vesistöön Iso-Keroon on eläintarhan toiminnoista lähimmillään matkaa noin 25m. Suurpetokeskus sijaitsee lijoen valuma-alueella (61) ja Iso-Keron osavaluma-alueella (61.322).

Pohjavesialueet

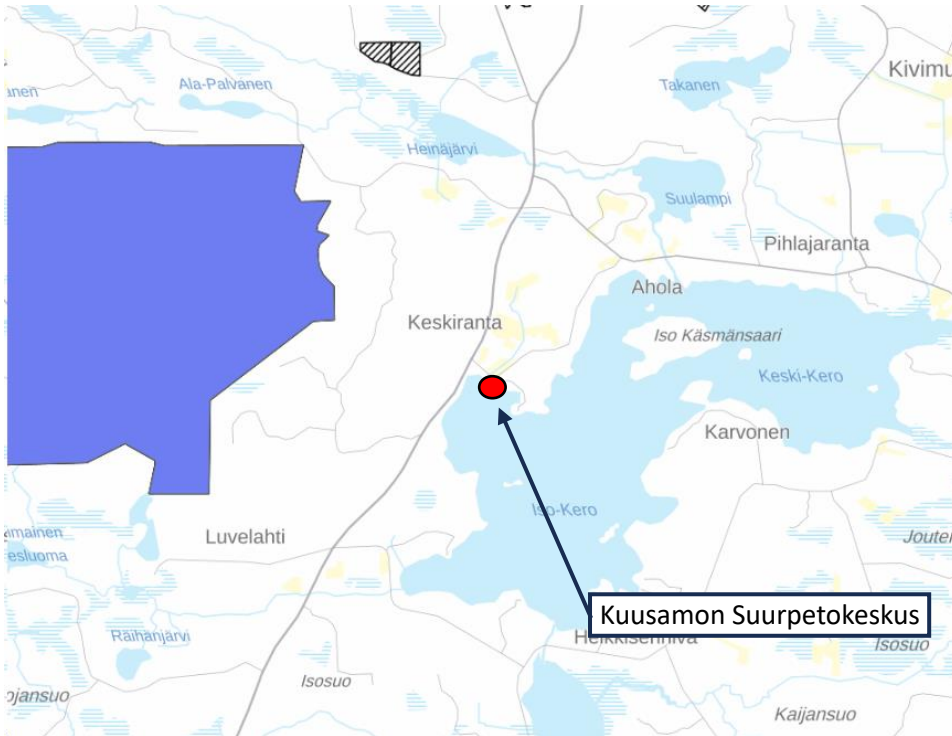
Eläintarha ei sijaitse pohjavesialueella. Lähin pohjavesialue (Martinharju 11305167) sijaitsee yli 8 km etelään (Kuva 3).



Kuva 3. Pohjavesialueiden sijainti. Pohjavesialueet esitetty mustalla viivalla.

Natura-alueet ja suojelualueet

Eläintarhan välittömässä läheisyydessä ei ole Natura2000-alueita tai suojelualueita. Lähin Natura-alue (Etelä-Kuusamon metsät FI1101635) sijaitsee yli 3 km länteen.



Kuva 4. Natura-alueet ja suojelualueet. Natura-alueet on esitetty sinisellä värillä ja yksityisten mailla olevat luonnonsuojelualueet mustalla rasterilla.

4 Polttoaineiden varastointi

Suurpetokeskuksella on tällä hetkellä kolme maanpäällistä polttoainesäiliötä, joita käytetään työkoneiden jakelupisteinä ja koneiden polttoainesäiliöinä. Polttoainesäiliöiden sijainti on esitetty liitteessä A.

Taulukko 1. Nykyiset polttoainesäiliöt.

Polttoaine	Varastoitava enimmäismäärä (m ³)	Varastointitapa ja -paikka
Polttoöljy	2	Maanpäällinen säiliö 2 m ³ , yksivaippainen
Diesel	2	Maanpäällinen säiliö 2 m ³ , yksivaippainen
Diesel	1	Maanpäällinen säiliö 1 m ³ , yksivaippainen

Polttoainesäiliöt on tarkoitus uusia, jolloin säiliöitä olisi 2 kpl (dieselsäiliö 1m³ ja polttoöljysäiliö 1m³). Uusittavat säiliöt tulevat olemaan muovisia kaksivaippaisia säiliöitä. Lisäksi polttonestesäiliöille rakennetaan suoja-altaat (reunoilta korotettu laatta) ja katos. Tankkauspaikalle asennetaan suodatinkangas ja sepelikerros. Toimenpiteet on tarkoitus tehdä v. 2024-2025 aikana.