

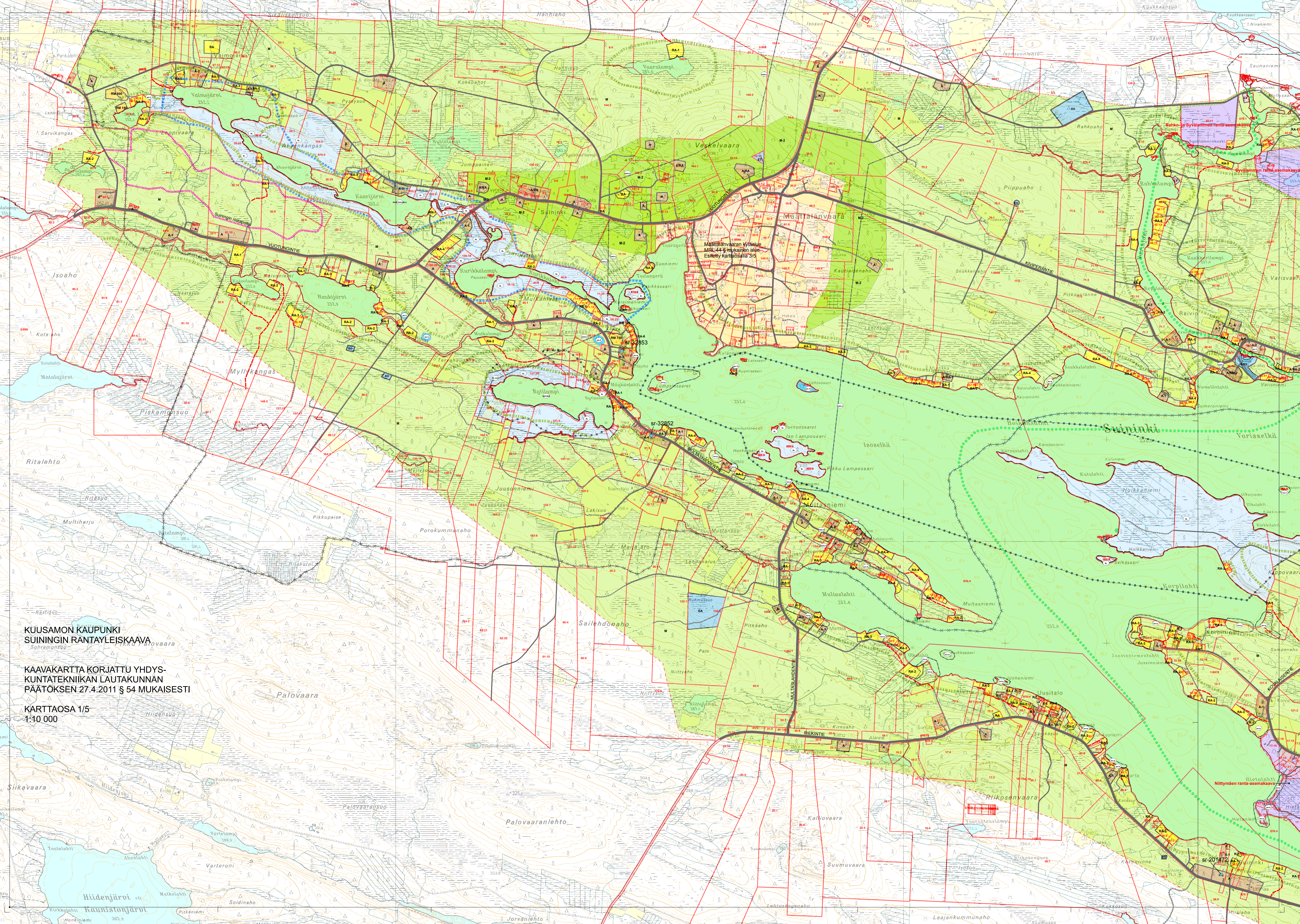
Lehdön kyläalue
MRL 44 § mukainen alue
Esitetty karttaosalla 4/5

Kiviperän kyläalue
MRL 44 § mukainen alue
Esitetty karttaosalla 5/5

KUUSAMON KAUPUNKI
SUUNNITELTAVAN RANTAYLEISKAAVAN

KAAVAKARTTA KORJATTU YHDYS-
KUNTATEKNIKAN LAUTAKUNNAN
PÄÄTÖKSEN 27.4.2011 § 54 MUKAISESTI

KARTTAOSA 2/5
1:10 000



KUUSAMON KAUPUNKI
SUININGIN RANTAYLEISKAAVA
Sahramonsuo

KAAVAKARTTA KORJATTU YHDYS-
KUNTATEKNIKAN LAUTAKUNNAN
PÄÄTÖKSEN 27.4.2011 § 54 MUKAISESTI

KARTTAOSA 1/5
1:10 000

Mänttälänvaaran kyläalue
MRL 44 § mukainen alue
Esiteity karttasalla 3/5

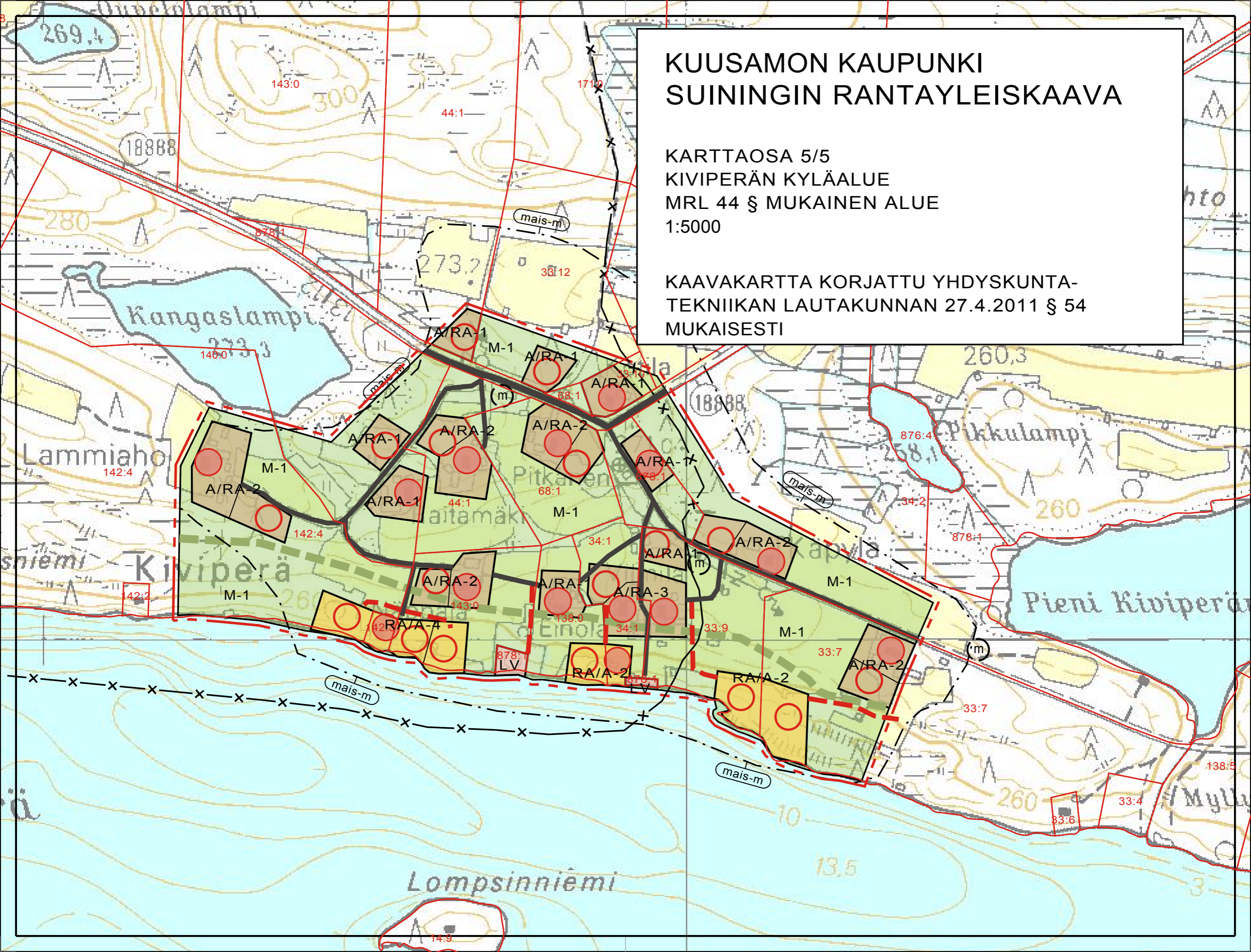
sr-32852

sr-201472

KUUSAMON KAUPUNKI SUININGIN RANTAYLEISKAAVA

KARTTAOSA 5/5
KIVIPERÄN KYLÄALUE
MRL 44 § MUKAINEN ALUE
1:5000

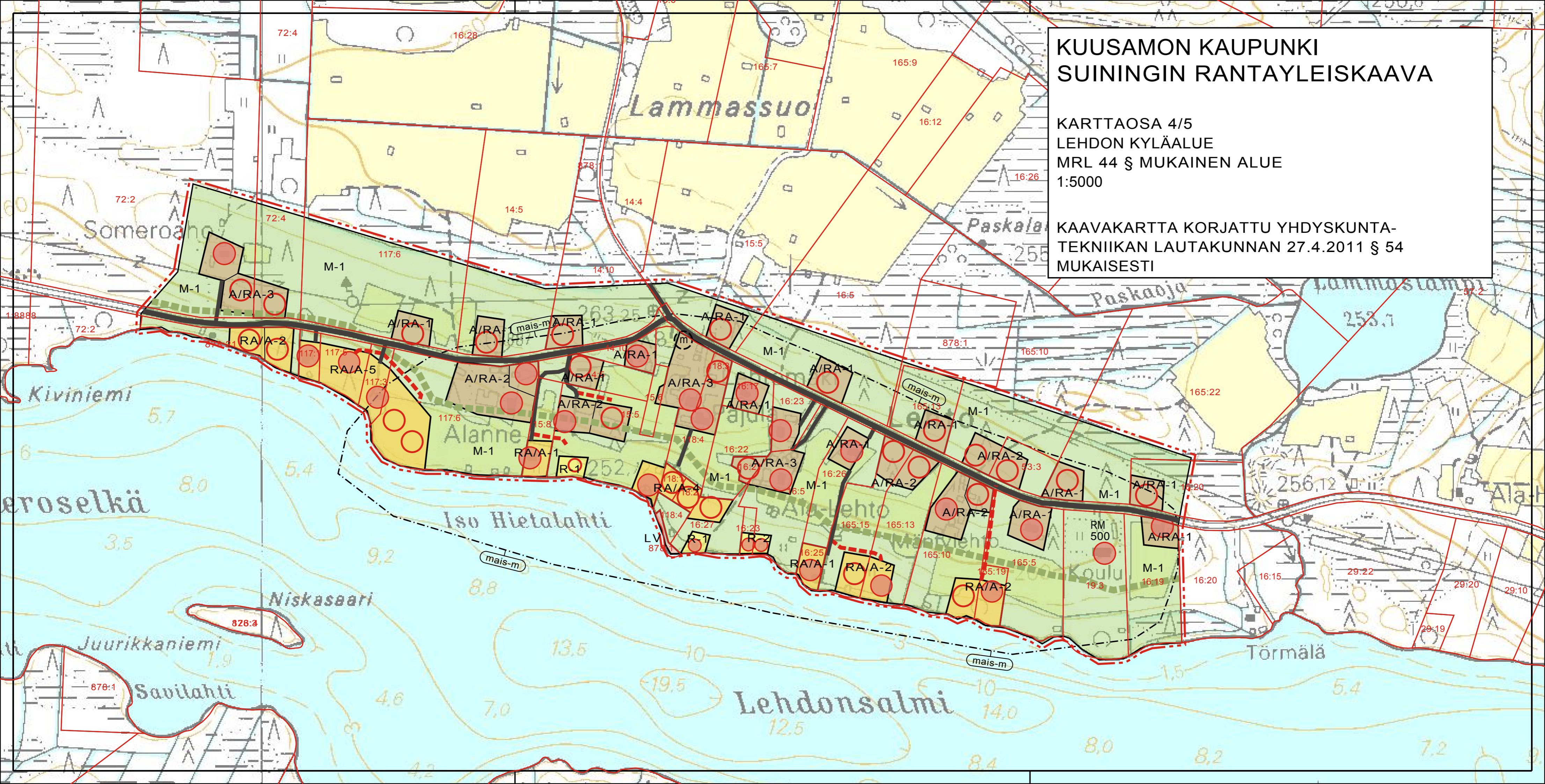
KAAVAKARTTA KORJATTU YHDYSKUNTA-
TEKNIIKAN LAUTAKUNNAN 27.4.2011 § 54
MUKAISESTI



KUUSAMON KAUPUNKI SUININGIN RANTAYLEISKAAVA

KARTTAOSA 4/5
LEHDON KYLÄALUE
MRL 44 § MUKAINEN ALUE
1:5000

KAAVAKARTTA KORJATTU YHDYSKUNTA-
TEKNIIKAN LAUTAKUNNAN 27.4.2011 § 54
MUKAISESTI



KUUSAMON KAUPUNKI SUININGIN RANTAYLEISKAAVA

KARTTAOSA 5/5
MÄÄTTÄLÄNVAARAN KYLÄALUE
MRL 44 § MUKAINEN ALUE
1:5000

KAAVAKARTTA KORJATTU YHDYSKUNTA-
TEKNIIKAN LAUTAKUNNAN 27.4.2011 § 54
MUKAISESTI

