

LIITE N:o 2
Yhtek/luva 23/8 2017 § 143

LIITE N:o 2
Yhtek/luva 27/4 2017 § 58

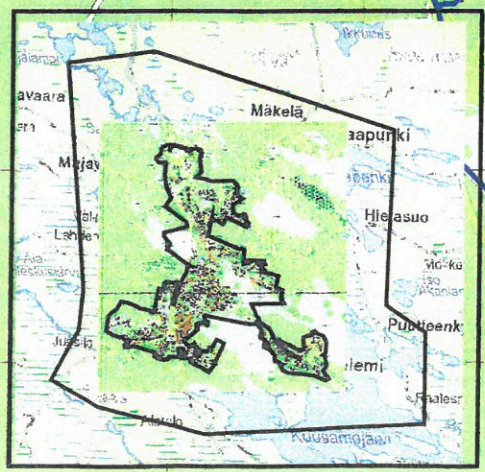
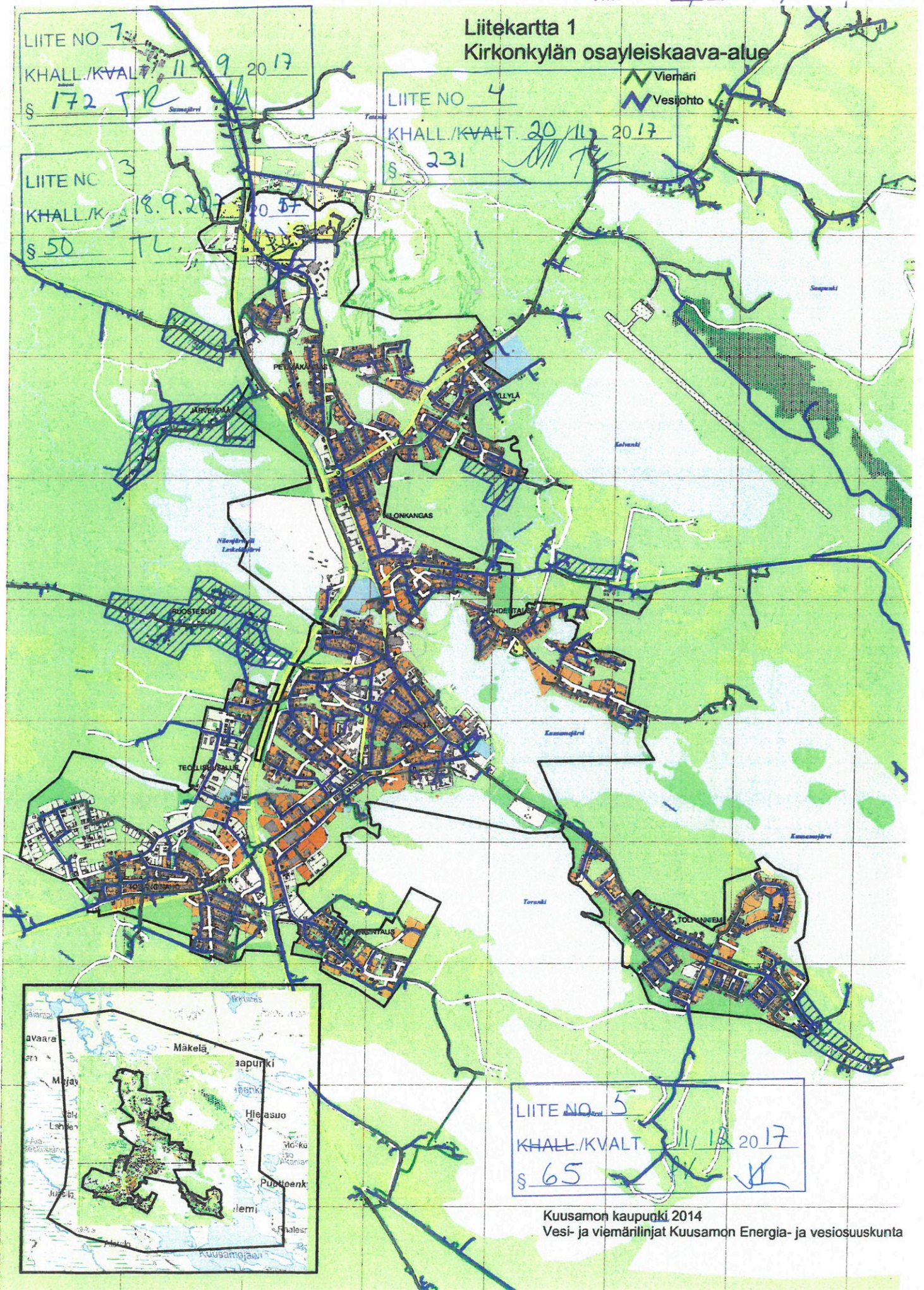
Liitekartta 1
Kirkonkylän osayleiskaava-alue

LIITE NO 7
KHALL./KVALT. 11/9 2017
§ 172 TR

LIITE NO 4
KHALL./KVALT. 20/11 2017
§ 231

LIITE NO 3
KHALL./KVALT. 18.9.2017
§ 50 TL

Viemäri
Vesijohto



LIITE NO 5
KHALL./KVALT. 11/12 2017
§ 65

Kuusamon kaupunki 2014
Vesi- ja viemäriinijat Kuusamon Energia- ja vesiosuuskunta

JS SH U.V. HCB

LIITE N:o 2
Yhteisluva 271/4/2017 s. 58

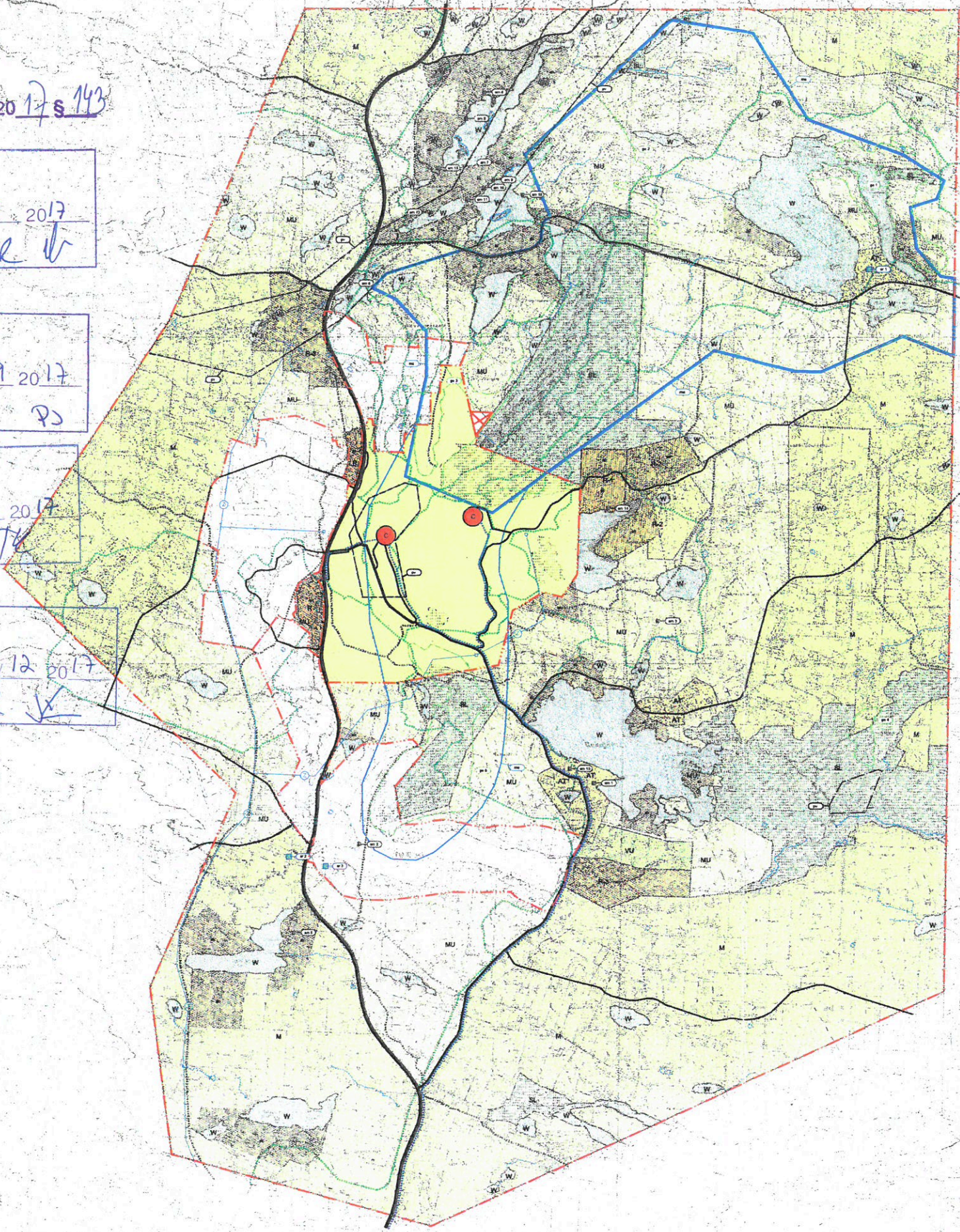
LIITE N:o 2
Yhteisluva 231/8/2017 s. 143

LIITE N:o 7
KHALL/KVALT 11/9/2017
s. 172 TR ✓

LIITE N:o 3
KHALL/KVALT 18/9/2017
s. 50 TL PS

LIITE N:o 4
KHALL/KVALT 20/11/2017
s. 231 AN TK

LIITE N:o 5
KHALL/KVALT 11/12/2017
s. 65 PK ✓



YLEISKAAVAMERKINNÄT

- AT KYLLÄISYYSALUE
R LOMA- JA MATKAILUALUE
R-1 LOMA-ASUNTOALUE
R-2 VÄLÄ LOMA-ASUNTOALUE
R-3 LOMA- JA MATKAILUALUE, JOKKA ASEMAKAAVA OI SYTYÄ TARKUSTAA
VU URHEILU- JA VIRKISTYSPALVELUEN ALUE
M MAA- JA METSÄTALOUSVALTANEN ALUE
MU MAA- JA METSÄTALOUSVALTANEN ALUE, JOLLA ERITYISTÄ ULKOLIN OIKAJÄRJESTÄMISTÄ TAI YMPÄRISTÖVAIKUTUKSIA
SL LUONNONSUOJELUALUE
S SUOJELUALUE
SU SUOJELUALUE
W VESIALUE
C KESKUSTATONTOJEN ALUE
V VALTATIE
SE SEUTUTIE / PÄÄKATU
YH YHDISTIE / KOKOAJAKATU
OHE OHEELLINEN KEVYEN LIIKENTEEN VIIVA
OHE OHEELLINEN ULKOILUREITTI
OHE OHEELLINEN MOOTTORIKELKKAUREITTI
VOM VOMASSA OLEVA ASEMAKAAVAALUE
NAT NATURA 2000-VERKOSTOON KUULUVA TAI EHDOTETTU ALUE
KULT KULTTUURIMÄÄRITÖN TAI MAISEMAN VAALIBEIN KANNALTA VALTAKUNNALLISESTI TÄRKEÄ ALUE
KULT KULTTUURIMÄÄRITÖN TAI MAISEMAN VAALIBEIN KANNALTA MAAKUNNALLISESTI TÄRKEÄ ALUE
POH POHJAVESIALUE
OHE OHEELLINEN SÄHKÖLINJA (110KV) JA SÄHKÖASEMA

LIITEKARTTA 2

- KULTTUURIHISTORILLISESTI ARVOKAS KOHDE / ALUE
MUNAINMISTOKOHDE / ALUE
LUONNON- JA MAISEMANVAALIBEIN KANNALTA VALTAKUNNALLISESTI ARVOKAS KALLIOALUE
LUONNON MONIMUOTOISUUDEN KANNALTA TÄRKEÄ KOHDE
YLEISKAAVA-ALUEEN RAJA
MAA- JA METSÄTALOUSVALTANEN ALUE
MAA- JA METSÄTALOUSVALTANEN ALUE, JOLLA ERITYISTÄ ULKOLIN OIKAJÄRJESTÄMISTÄ TAI YMPÄRISTÖVAIKUTUKSIA
LUONNONSUOJELUALUE
SUOJELUALUE
VESIALUE
KESKUSTATONTOJEN ALUE
VALTATIE
SEUTUTIE / PÄÄKATU
YHDISTIE / KOKOAJAKATU
OHEELLINEN KEVYEN LIIKENTEEN VIIVA
OHEELLINEN ULKOILUREITTI
OHEELLINEN MOOTTORIKELKKAUREITTI
VOMASSA OLEVA ASEMAKAAVAALUE
NATURA 2000-VERKOSTOON KUULUVA TAI EHDOTETTU ALUE
KULTTUURIMÄÄRITÖN TAI MAISEMAN VAALIBEIN KANNALTA VALTAKUNNALLISESTI TÄRKEÄ ALUE
KULTTUURIMÄÄRITÖN TAI MAISEMAN VAALIBEIN KANNALTA MAAKUNNALLISESTI TÄRKEÄ ALUE
POHJAVESIALUE
OHEELLINEN SÄHKÖLINJA (110KV) JA SÄHKÖASEMA

- MAA- JA METSÄTALOUSVALTANEN ALUE
MAA- JA METSÄTALOUSVALTANEN ALUE, JOLLA ERITYISTÄ ULKOLIN OIKAJÄRJESTÄMISTÄ TAI YMPÄRISTÖVAIKUTUKSIA
LUONNONSUOJELUALUE
SUOJELUALUE
VESIALUE
KESKUSTATONTOJEN ALUE
VALTATIE
SEUTUTIE / PÄÄKATU
YHDISTIE / KOKOAJAKATU
OHEELLINEN KEVYEN LIIKENTEEN VIIVA
OHEELLINEN ULKOILUREITTI
OHEELLINEN MOOTTORIKELKKAUREITTI
VOMASSA OLEVA ASEMAKAAVAALUE
NATURA 2000-VERKOSTOON KUULUVA TAI EHDOTETTU ALUE
KULTTUURIMÄÄRITÖN TAI MAISEMAN VAALIBEIN KANNALTA VALTAKUNNALLISESTI TÄRKEÄ ALUE
KULTTUURIMÄÄRITÖN TAI MAISEMAN VAALIBEIN KANNALTA MAAKUNNALLISESTI TÄRKEÄ ALUE
POHJAVESIALUE
OHEELLINEN SÄHKÖLINJA (110KV) JA SÄHKÖASEMA

JÄSENEN HÄTÄPÄTELYKÄYTTÖ MRL 46 § SIRA 18 § MRL 52 § 7.1-6.2.2004. KAUPUNGINVAIKUTUSTON HYVÄKÄYNTÄ 25.2.2004 JA KAUPUNGINVAIKUTUSTON PÄÄTÖS TÄYTTÄMÄNVAIKUTUKSISTA 21.5.2004 §117.

ALUE, JOTA PÄÄTÖS TÄYTTÄMÄNVAIKUTUKSISTA EI KOSKE.

Kuusamon kaupunki logo and address information: KUUSAMON KAUPUNKI, RUKAN YLEISKAAVA OSA-ALUE 1: Ulkokehä 1:25 000, ANTTI LÄÄTTÄ, ANNI OULUNEN, SUUNNITTELUKESKUS DY.

Pohjakartta Maanmittauslaitos Lupanumero KA004722006

JS SH M.V. H+G

LIITE NO 3

LIITE N:o 2

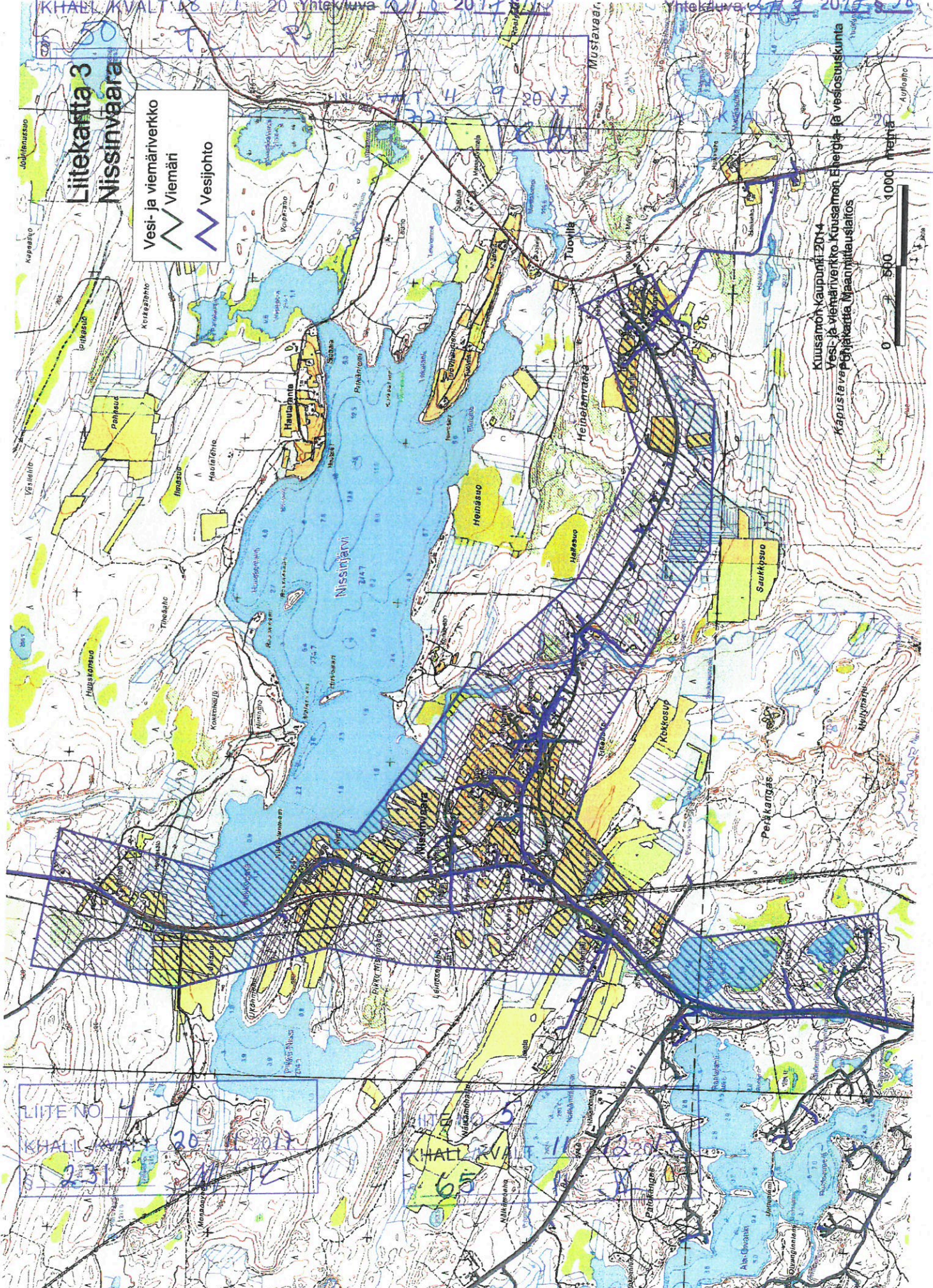
LIITE N:o 2

KHAALIKV. 18 9 2017 Yhteiskuva 231, 8 2017 s 143

Yhteiskuva 274 2017 s 58

Liitekartta 3 Nissinvaara

Vesi- ja viemäriverkko
Viemäri
Vesijohto



Kuusamon kaupunki 2014
Vesi- ja viemäriverkko Kuusamon Energia- ja vesiosuuskunta
Käpysjärven pohjakaarta Maanmittauslaitos

LIITE NO 4
KHAALIKV. 20 11 2017
s 231

KHAALIKV. 11 12 2017
s 65

977.2/11.15.51

LIITE NO 1

KHALL. KVALT. 11

S 172

9/2017

LIITE N:o 2

Yhtök. luvu 231

8/2017

S 143

LIITE N:o 22

Yhtök. luvu 274

17/2017

S 58

Liitekartta 4 Ronkaisenniemi

Kuusamojärvi

Vesi- ja viemäriverkko

Viemäri

Vesijohto

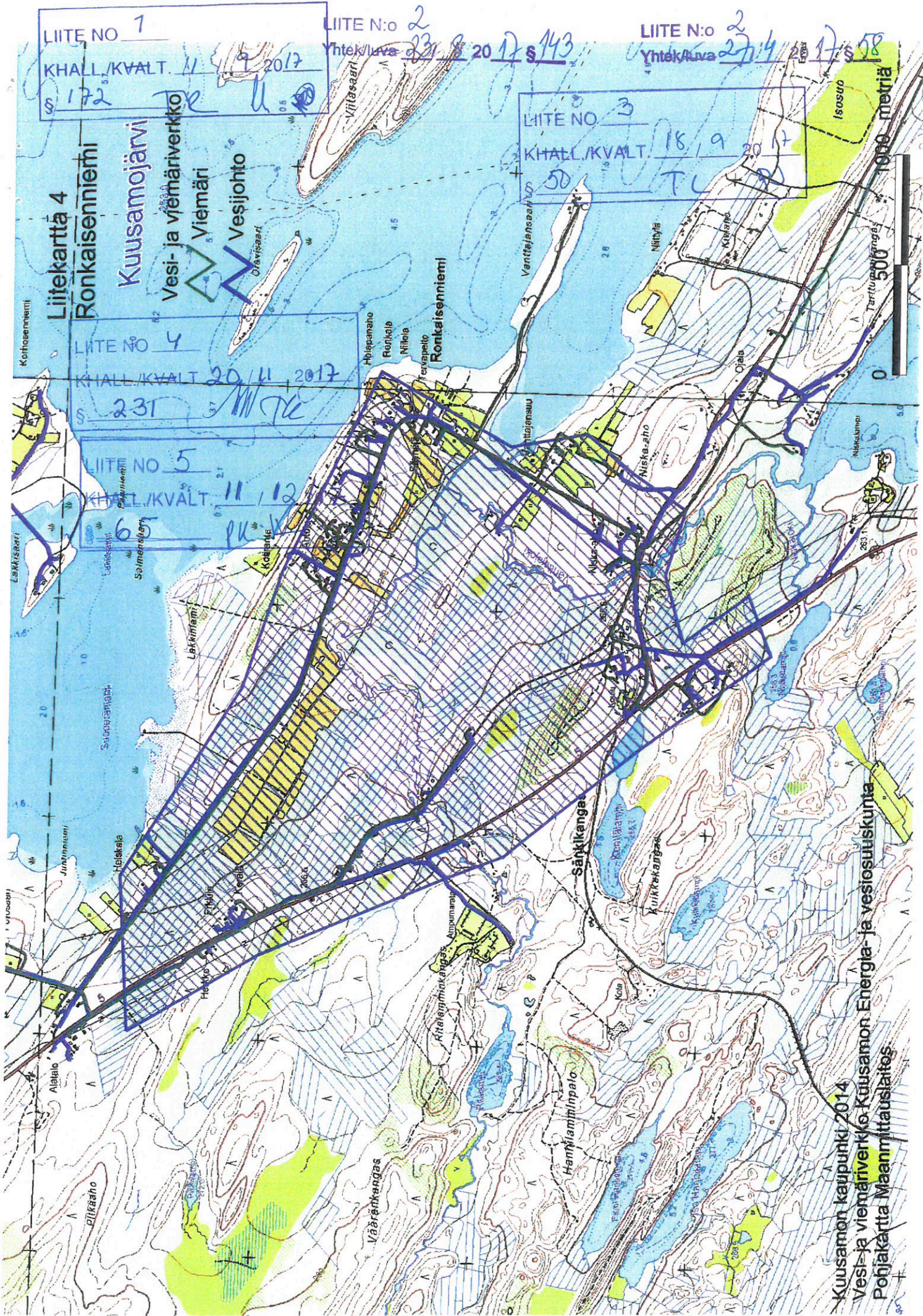
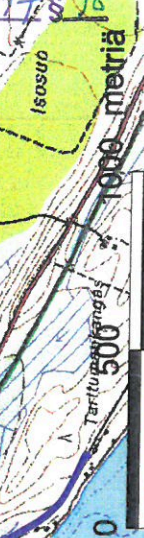
LIITE NO 13

KHALL. KVALT. 18, 9

20/17

S 50

TL

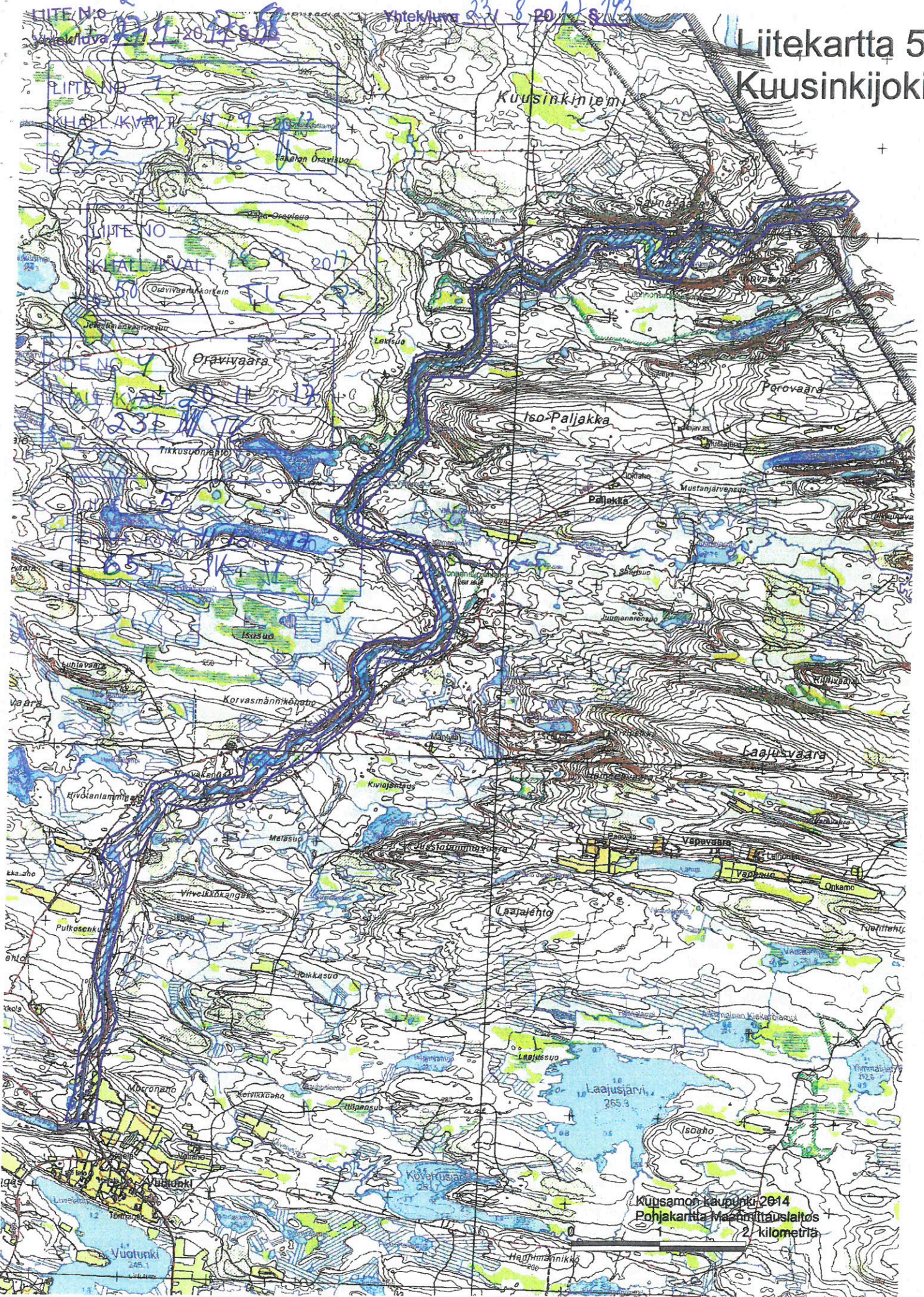


Kuusamon kaupunki 2014
 Vesi- ja viemäriverkko Kuusamon Energia- ja vesiosuuskunta
 Pohjakartta Maanmittauslaitos

SH V. V. 2017

LIITE N:o 2
Yhteiskunta 23.8.2017 s. 113

Liitekartta 5 Kuusinkijoki



55 54 U.V. 76

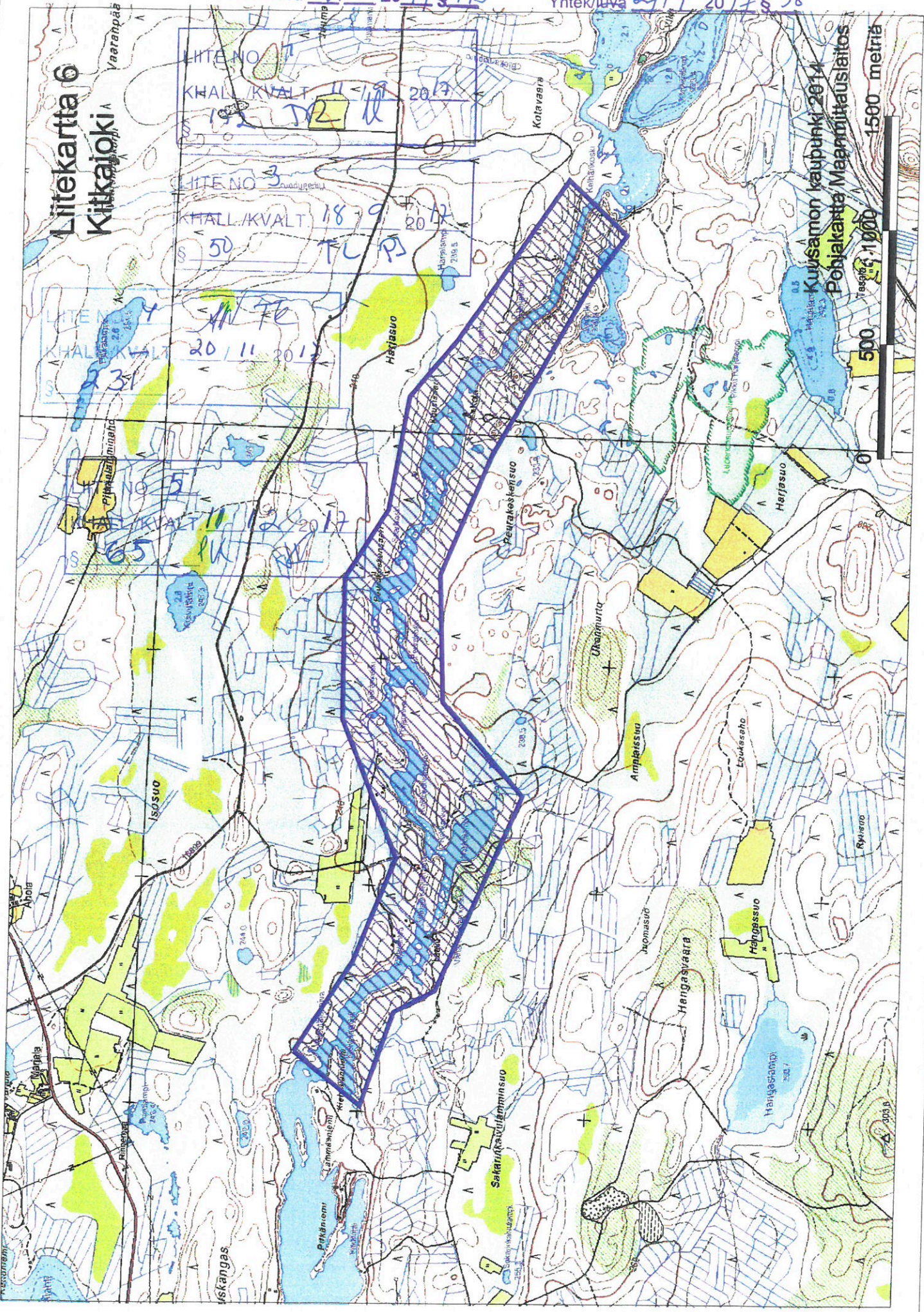
Kuusamon kaupunki 2014
Pohjakartta Maanmittauslaitos
2 kilometriä

LIITE N:o 2
 Yhtek/luva 23/8 2017 § 143

LIITE N:o 2
 Yhtek/luva 27/4 2017 § 58

Liitekartta 6
 Kaitkajoki

Kuusamon kaupunki 2014
 Pohjakaarta Maanmittauslaitos



05 SH 20.1.2016

LIITE N:o 2
Yhteiskunta 27.4.2017 § 58

LIITE N:o 2
Yhteiskunta 23.8.2017 § 143

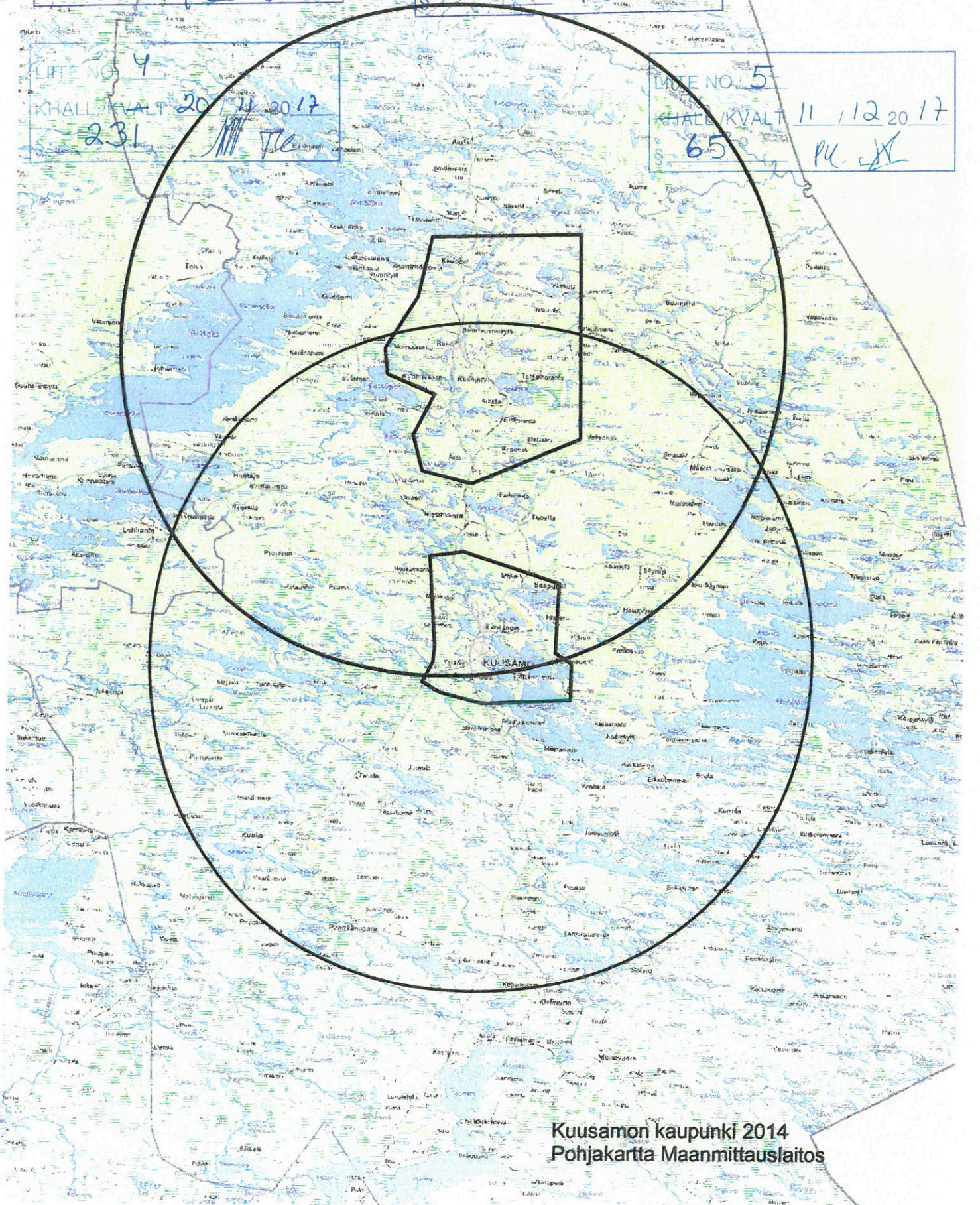
Liitekartta 7
25km säteet vedenpuhdistamoista.

LIITE NO 1
KHALL/KVALI 11/9/2017
§ 172 TR

LIITE NO 3
KHALL/KVALI 18/9/2017
§ 50 TL

LIITE NO 4
KHALL/KVALI 20/11/2017
§ 231 TR

LIITE NO 5
KHALL/KVALI 11/12/2017
§ 65 PK



Kuusamon kaupunki 2014
Pohjakartta Maanmittauslaitos

JS SH V.V. H-E