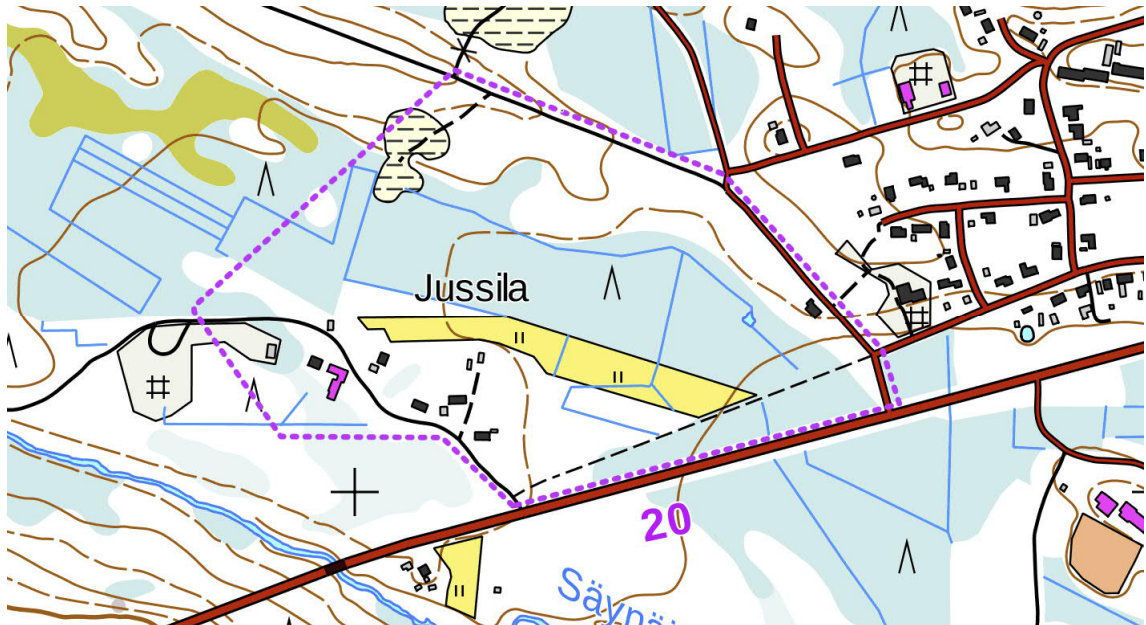


Takalo Minna

9.12.2019

Kuusamon teollisuusalueen OYK, täydentävä luontoselvitys 2019

Kuusamon yleiskaavatyön aikana kaava-aluetta on laajennettu alueen kaakkoisosissa, jolloin kaava kattaa Jussila nimisen alueen, jolle on osoitettu kaavassa ohjeelliset uudet tielinjaukset. Yleiskaava-alueen luontoarvoja on inventoitu vuosina 2017 ja täydennetty viitasammakko- sekä linnustoselvityksellä vuonna 2018. Vuoden 2019 inventoinnissa 6.9 tarkasteltiin alueen soiden mahdollista lähteisyyttä (lähdeinventointiraportti; 9.12.2019 FCG Suunnittelu ja tekniikka Oy) sekä Jussilan alueen metsien olosuhteita ja luontoarvoja. Täydentävän inventoinnin ja sen raportoinnin on toteuttanut FM biologi Minna Takalo FCG Suunnittelu ja tekniikka Oy:stä.

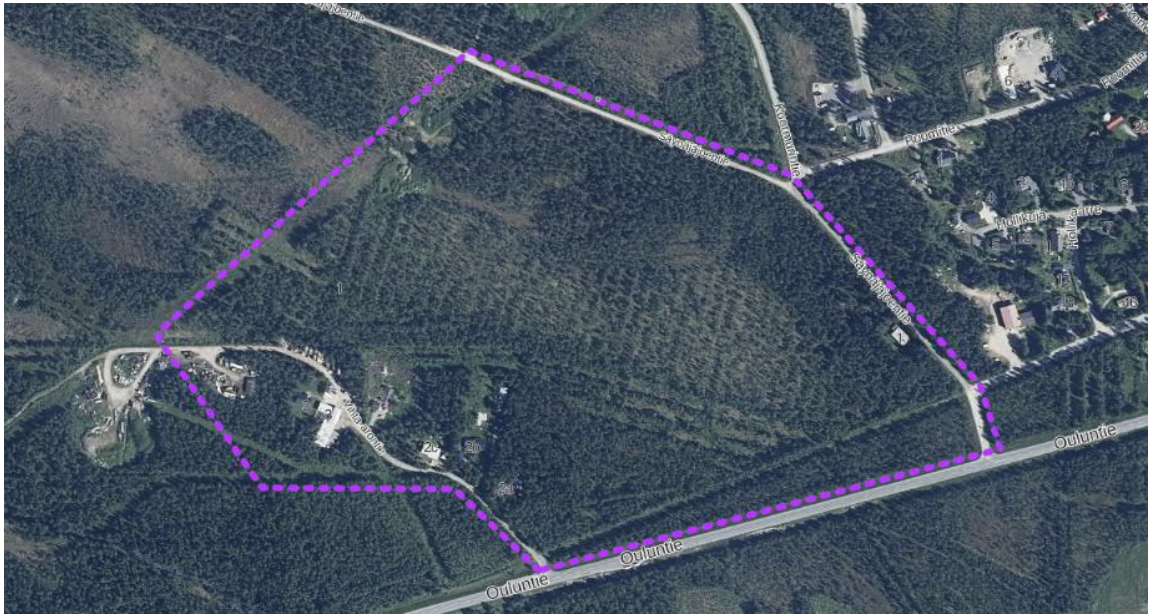


Kuva 1. Kaavan laajennusosan selvitysalue

Alueen luontotyytit ja yleiskuvas

Kaava-alueen itäosa rajautuu Ouluntiehen. Selvitysalueella on vanhaa metsitettyä peltopohjaa, joka kasvaa nykyisin noin 40 vuotiasta koivikkoa. Alueella on myös sekapuustoista korpimuuttumaa, jonka kenttäkerroksessa vallitsee metsäkorte ja rämevarvut metsävarpujen lisäksi. Vanhojen peltopohjien alueella esiintyy lehtomaisen kankaan ruohovartisia kasveja, etenkin kaivetun ojan varrella. Alueen pohjoisosassa on rämevaltaista muuttumaa ja turvekangasta, joka vaihettuu kuivahkon kankaan mäntymetsään.

Jussilan alueelle ei sijoitu edustavia luonnontilaisia luontotyyppijä tai kohteita, jotka tulisi huomioida maankäytönsuunnittelussa. Alueen potentiaalia tarkasteltiin mm. viitasammakon osalta. Kaivettujen ojien ei todeta olevan lajin merkittäviä elinympäristöjä. Alueella ei esiinny lepakoiden esiintymisen kannalta merkittäviä järeämpiä puita ja kolopuustoa.



Kuva 2. Selvitysalue ilmakuvalla.



Kuva 3. Selvitysalueen talousmetsiä