

KAUKOSAAREN RANTA-ASEMAKAAVAN OSITTAINEN MUUTOS JA LAAJENNUS
1:2000

RANTA-ASEMAKAAVAN MUUTOS KOSKEE OSITTAIN KORTTEILEITA 6 JA 15 SEKÄ NIIHIN LIITTYVIÄ VIRKISTYSALUEITA. KAAVAN LAAJENNUS KOSKEE KIINTEISTÖÄ 305-422-75-4

RANTA-ASEMAKAAVALLA MUODOSTUVAT KORTTEELIT 17-20, OSITTAIN KORTTEELIT 6 JA 15 SEKÄ NIIHIN LIITTYVÄT VIRKISTYSALUEET.

KUUSAMOSSA, 24.3.2023 (luonnos) ... 202... (ehdotus)

Kimmo Mustonen
KIMMO MUSTONEN

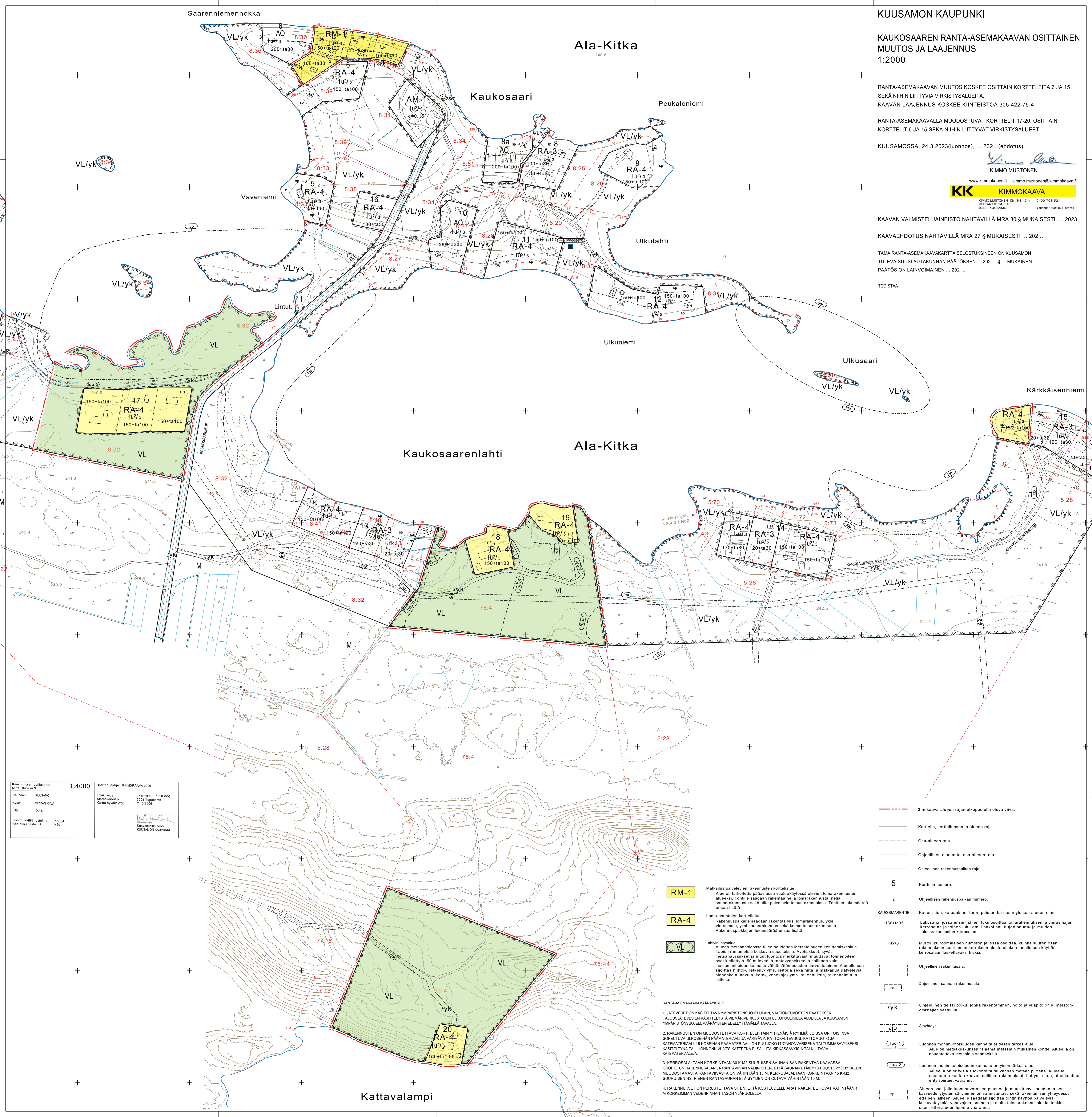


KAAVAN VALMISTELUAINEISTO NÄHTÄVILLÄ MRA 30 § MUKAISESTI 2023.

KAAVAEHDOTUS NÄHTÄVILLÄ MRA 27 § MUKAISESTI ... 202 ...

TÄMÄ RANTA-ASEMAKAAVAKARTTA SELOSTUKSINEEN ON KUUSAMON TULEVAISUUSLAUTAKUNNAN PÄÄTÖKSEN ... 202 ... § ... MUKAINEN. PÄÄTÖS ON LAINVOIMAINEN ... 202 ...

TODISTAA



Kaavoliikkeen pohjakartta Mittakaava 1:4000	Kartan laatija: KIMMOKAAVA 2006
Kaupunki: KUUSAMO	Itäkköyry: 27.6.1996 1:16 000
Kylä: VIRKAN KYLÄ	Stenoarkkitehtu: 2004 ToposarB
Lahti: OULU	Kartta hyväksytty: 2.10.2006
Koordinaattijärjestelmä: KKO_4	Käytettyinä välineet: KIMMOKAAVA
Korkeusjärjestelmä: N60	

- RM-1** Matkailua palvelevien rakennusten korttelialue. Alue on tarkoitettu pääasiassa vuokrakäytössä olevien lomarakennusten alueeksi. Tontille saadaan rakentaa neljä lomarakennusta, neljä saunarakennusta sekä kolme talousrakennusta. Tonttien lukumäärää ei saa lisätä.
- RA-4** Loma-asuntojen korttelialue. Rakennuspaikalle saadaan rakentaa yksi lomarakennus, yksi vierasmaja, yksi saunarakennus sekä kolme talousrakennusta. Rakennuspaikkojen lukumäärää ei saa lisätä.
- VL** Lähivirkistysalue. Alueen metsänhoitossa tulee noudattaa Metsätalouden kehittämissuositusten mukaisesti metsänhoitoa. Alueella on erityistä suojelua vaativia kasveja ja eläimiä. Alueella on suojeltavaa kulttuuriperintöä ja muuta luonnonmerkkejä. Alueella on suojeltavaa kulttuuriperintöä ja muuta luonnonmerkkejä. Alueella on suojeltavaa kulttuuriperintöä ja muuta luonnonmerkkejä.

RANTA-ASEMAKAAVAMÄÄRÄYKSET:

- JÄTEVEDET ON KÄSITELTÄVÄ YMPÄRISTÖSUOJELULAIN, VALTIONEUVOSTON PÄÄTÖKSEN TAI OULULAINEN KÄSITTELYSTÄ VIEMÄRIVERKOSTOJEN ULKOPIUJUISILLA ALUEILLA JA KUUSAMON YMPÄRISTÖSUOJELUMÄÄRÄYSTEN EDELLYTÄMÄLLÄ TAVALLA.
- RAKENNUSTEN ON MUODOSTETTAVIA KORTTEILEITAIN YHTENÄISIÄ RYHMIÄ, JOISSA ON TOISIINSA SOPEUTUVA ULKOSEINÄN PÄÄMATERIAALI JA VÄRISÄVY. KATTOKALTEVUUS, KATTOMUOTO JA KÄTÄMATERIAALI, ULKOSEINÄN PÄÄMATERIAALI ON PUU JOKO LUONNONVÄRISEINÄ TAI TUMMASÄVYISEKSI KÄSITELTYNÄ TAI LUONNONVIRVI. VESIKATTEENA EI SALLITA KIRKASSÄVYISIÄ TAI KIILTÄVÄ KÄTÄMATERIAALEJA.
- KERROSALTAAN KORKEINTAAN 30 K-M2 SUURUUS SAUNAN SAA RAKENTAA KAAVASSA OSOITETUN RAKENNUSALAN JA RANTAVIVAN VÄLILLÄ SITTEN, ETÄ SAUNAN ETAISYYS PUUSTOYHTEYSHYKKEEN MUODOSTAMASTA RANTAVIVASTA ON VÄHINTÄÄN 15 M. KERROSALTAAN KORKEINTAAN 15 K-M2 SUURUUSN NS. PIENEN RANTASAUNAN ETAISYYS ON OLTAVA VÄHINTÄÄN 10 M.
- RAKENNUKSET ON PERUSTETTAVA SITTEN, ETÄ KOSTEUDELLE ARAT RAKENTEET OVAT VÄHINTÄÄN 1 M KORKEIMMAN VEDENPINNAN TASON YLÄPUOLELLA.

- 3 m kaava-alueen rajan ulkopuolella oleva viiva.
- Korttelin, kortteliosan ja alueen raja.
- Osa-alueen raja.
- Ohjeellinen alueen tai osa-alueen raja.
- Ohjeellinen rakennuspaikan raja.
- 5** Korttelin numero.
- 2** Ohjeellisen rakennuspaikan numero.
- KAUKOSAARENTE** Kadun, tien, katuaukion, torin, puiston tai muun yleisen alueen nimi.
- 130+ta35** Lukuosa, jossa ensimmäinen luku osoittaa lomarakennuksen ja vierasmajan kerrosluvun ja toinen luku em. lisäksi sallittujen saun- ja muiden talousrakennusten kerrosluvun.
- lu2/3** Murtoluku roomalaisin numeroin jäljessä osoittaa, kuinka suuren osan rakennuksen suurimman kerroksen alasta ulakon tasolla saa käyttää kerroksaan laskettaviksi tilaksi.
- Ohjeellinen rakennusala.
- Ohjeellinen saunan rakennusala.
- Ohjeellinen tie tai poikku, jonka rakentaminen, hoito ja ylläpito on kiinteistönomistajan vastuulla.
- Ajoyhteys.
- Luonnon monimuotoisuuden kannalta erityisen tärkeä alue. Alue on metsäkeskuksen rajamaa metsälain mukainen kohde. Alueella on suodattava metsälain säännöksiä.
- Luonnon monimuotoisuuden kannalta erityisen tärkeä alue. Alueella on erityisiä suokohteita tai vanhan metsän pirsteitä. Alueella saadaan rakentaa kaavan sallimat rakennukset, tiet ym. siten, ettei kohteeseen eriytyisi vaarannu.
- Alueen osa, jolla luonnonvaraisen puuston ja muun kasvillisuuden ja sen kasvuedellytysten säilyminen on varmistettava sekä rakentamisen yhteydessä sitä sen jälkeen. Alueella saadaan sijoittaa tontin käyttöä palvelevia kulkuyhteyksiä, venevajoja, saunoja ja muita talousrakennuksia, kuitenkin siten, ettei alueen luonne vaarannu.

Kattavalampi