

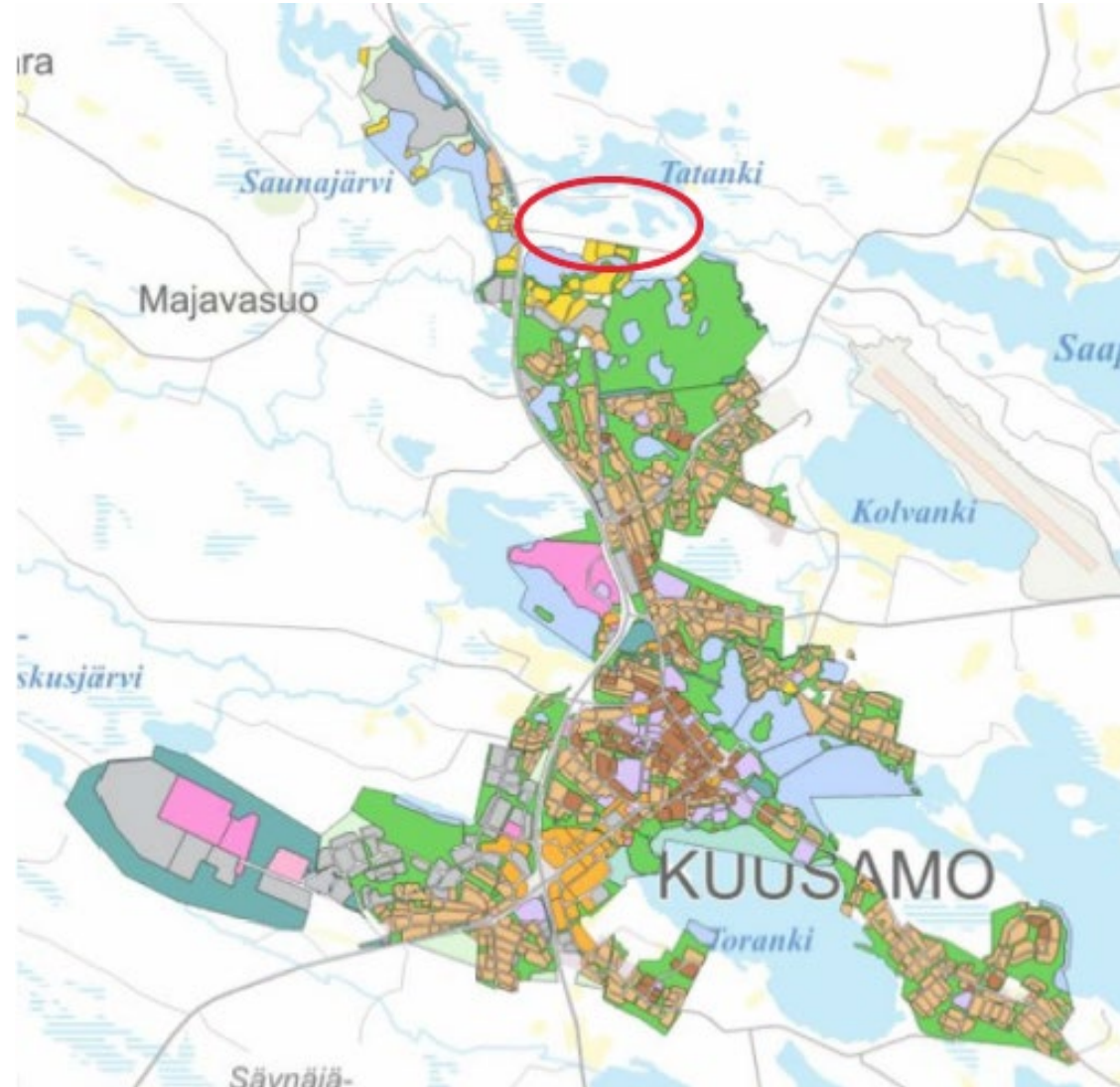


Kirkonkylän asemakaavan muutos ja laajennus Tatanki- Koukkulammen alueella

Hyväksymiskäsittely
Kaupunginvaltuusto
6.11.2024 § 43



Sijaintikartta



Kaavamuutoksen tavoitteet ja maankäyttösopimukset

- Kaavamuutos mahdollistaa matkailun, loma-asumisen ja pysyvän asumisen kehittymisen Tatanki-Koukkulammen alueella.
- Kaava on päivitetty vastaamaan maanomistajien tarpeita rakennusoikeuksien ja käyttötarkoitusten suhteen.
- Alueelle sijoittuu matkailua palvelevaa (RM) ja loma-asumista (RA) sekä pysyvää asumista (AO, n. 18 %).
- Maankäyttösopimuksia vahvistettu 17 kpl. Kaksi maanomistajaa ei hyväksynyt sopimusta.

Prosessikuvaus

Vireilletulo

23.12.2015

OAS nähtävillä MRL 63 §

23.12.2015-29.1.2016

Luonnos nähtävillä MRA 30 §

13.10.2016-14.11.2016

Ehdotus nähtävillä MRA 27 §

3.6.2021-31.7.2021

2. ehdotus nähtävillä MRA 32 §

13.9.2023-12.10.2023

Erilliskuuleminen MRA 32 §

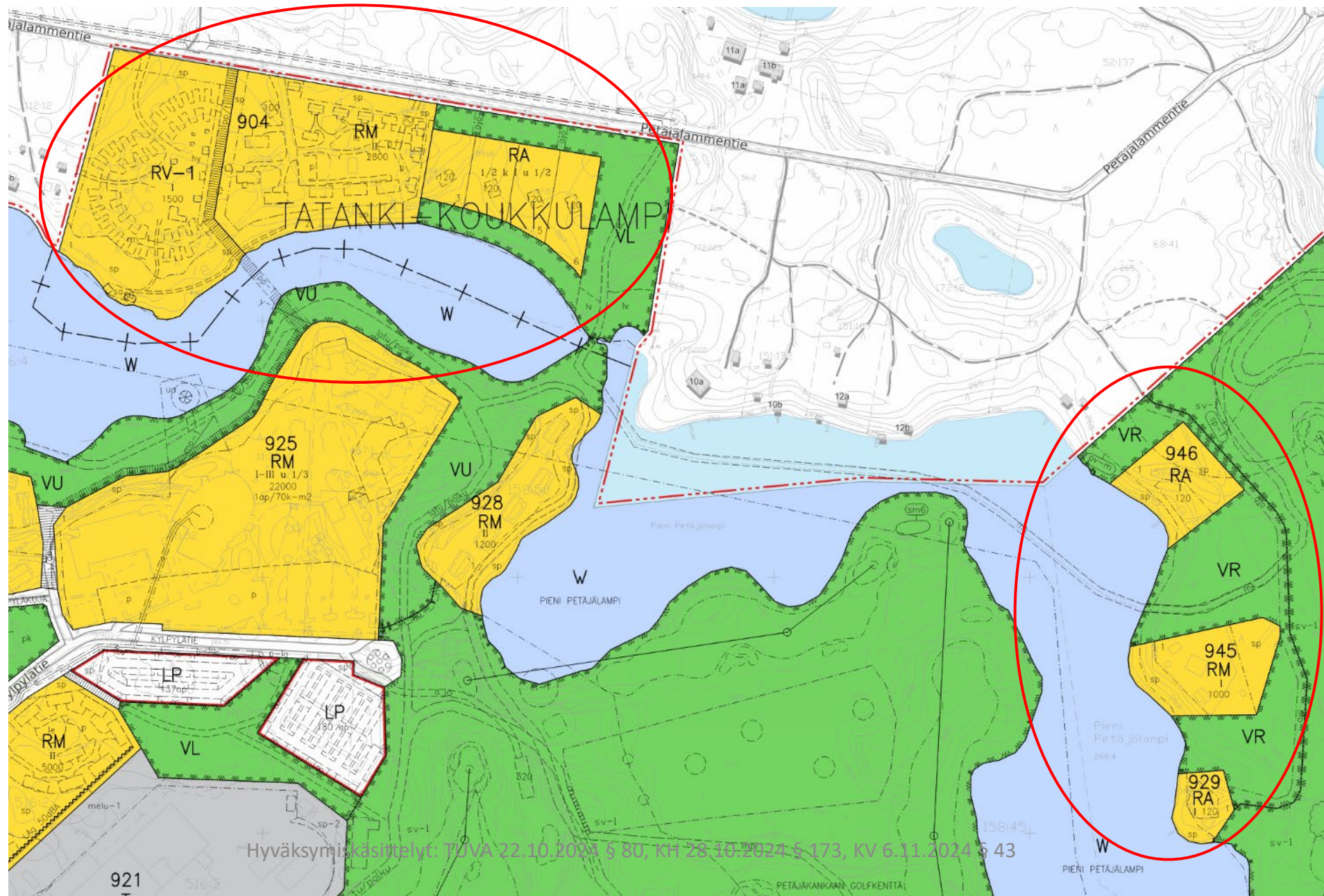
6.9.2024-23.9.2024

Voimassa oleva ranta-asemakaava hyv. 1992



Hyväksymiskäsittelyt: TUVA 22.10.2024 § 80, KH 28.10.2024 § 173, KV 6.11.2024 § 43

Voimassa oleva asemakaava hyv. 2006



Kaavamuutoksen- ja laajennuksen perustietoja

Kaava-alueen pinta-ala

107,4 ha

Korttelimäärä/Tonttimäärä

34/68

Rakennusoikeus kem²

34 440 kem²

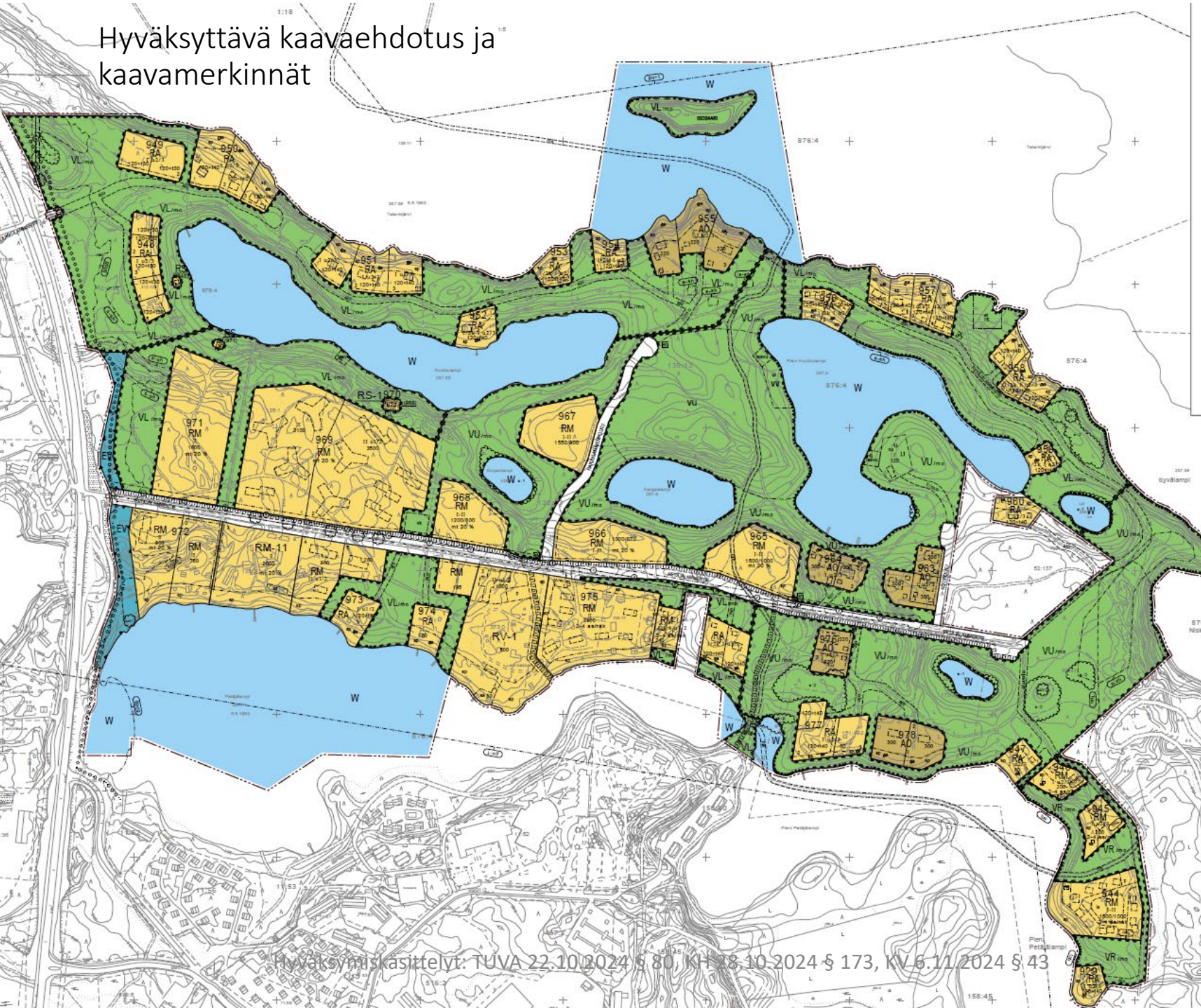
Aluetehokkuus

0,03

Kaavan kuuluvat ja rajoittuvat vesistöt

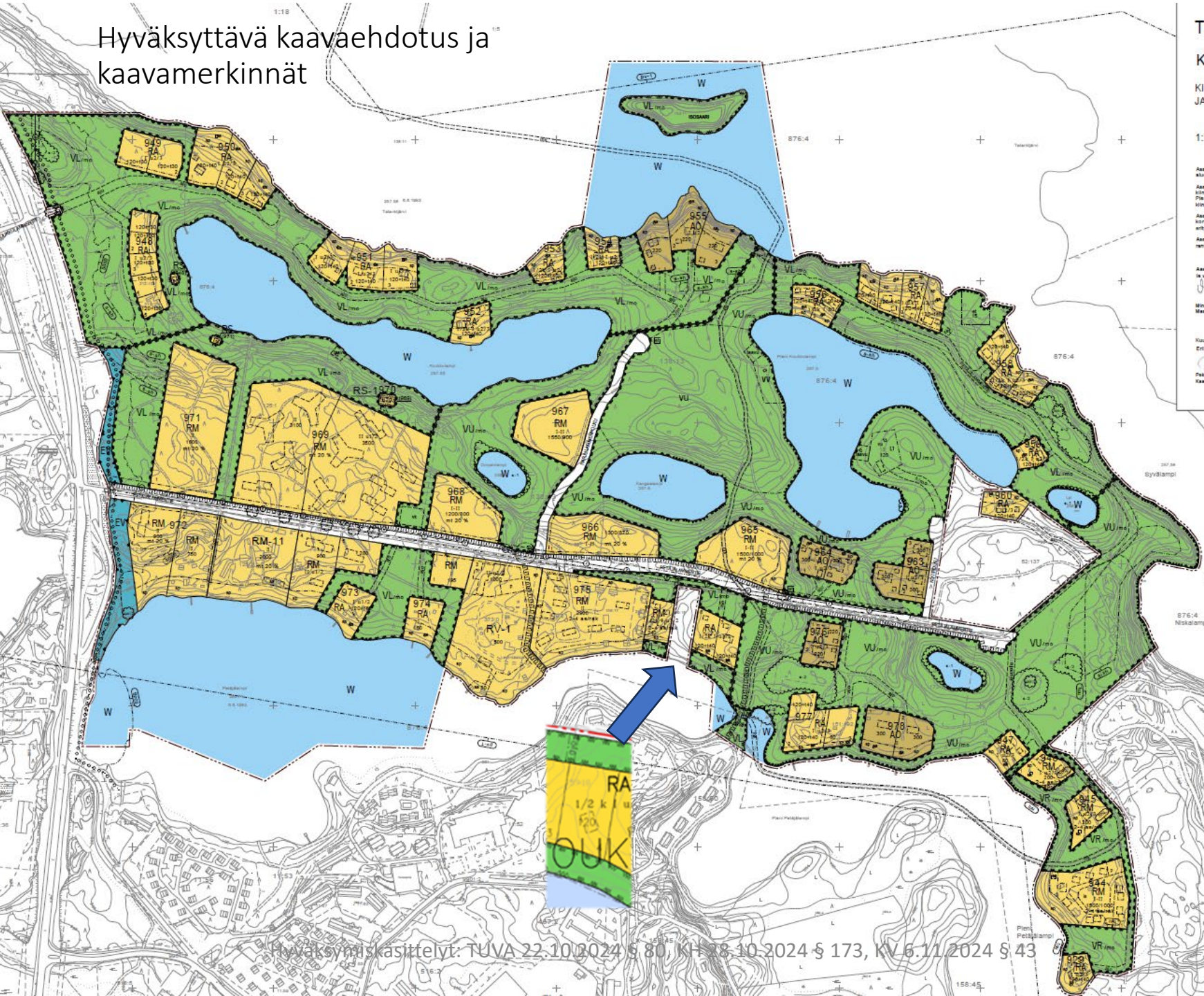
10 kpl

Hyväksyttävä kaavaehdotus ja kaavamerkinnot



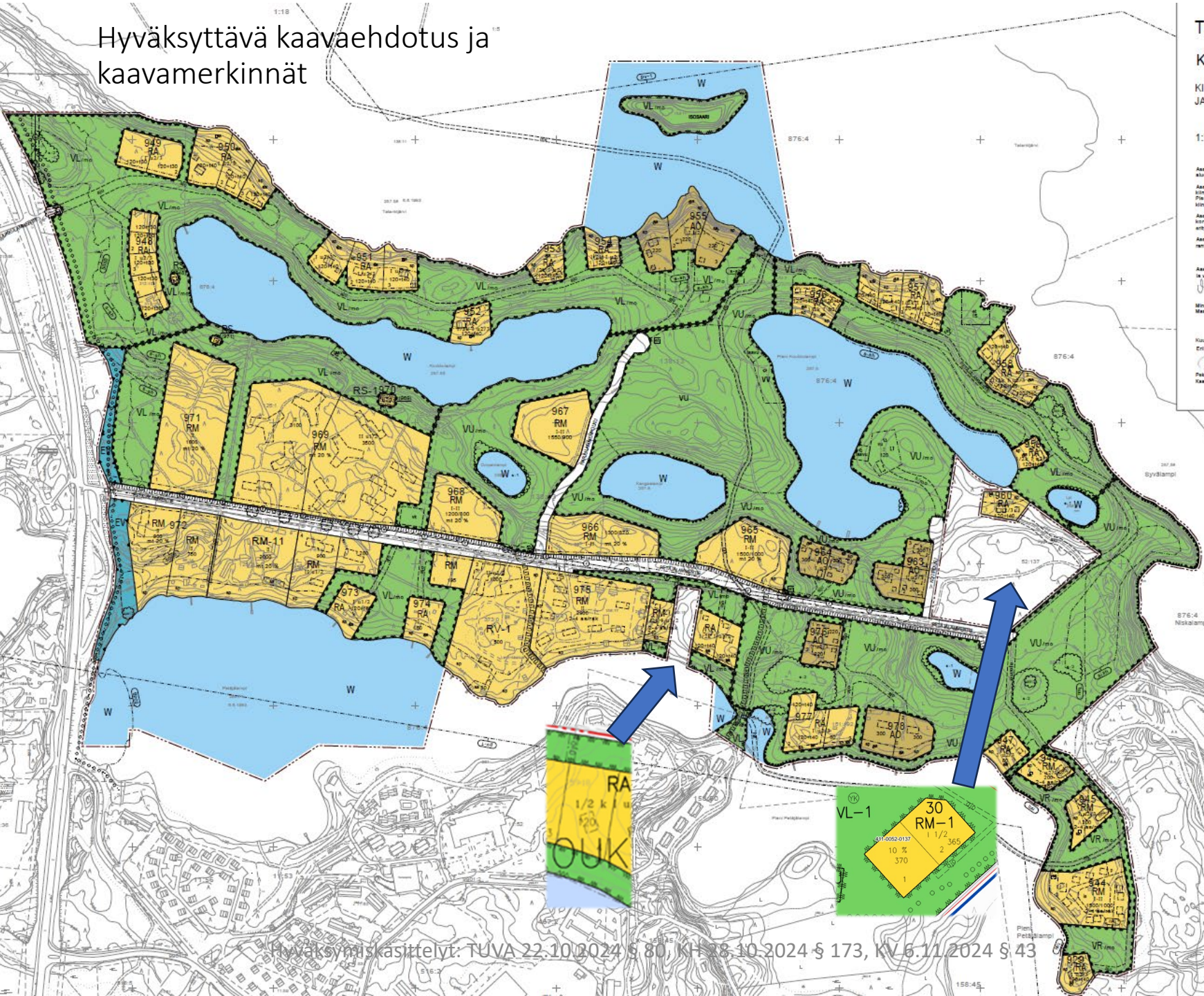
TA	AO	Erillispientalojen korttelialue.
KU	RA	Loma-asuntojen korttelialue.
KIR	RM	Matkailua palvelevien rakennusten korttelialue.
JAI	RM-11	Matkailua palvelevien rakennusten korttelialue. Alueelle saa rakentaa matkailu- ja hyvinvointipalvelutiloja. Lisäksi alueelle saa rakentaa majoitukseen ja lyhytaikaiseen asumiseen tarkoitettuja tiloja.
1:2	RV-1	Asuntovaunualue. Alueelle saa rakentaa asuntovaunuja ja -autoja palvelevia vastaanotto-, huolto- sekä muita yhteistiloja. Lisäksi alueelle saa rakentaa majoitustiloja enintään 50% sallitusta kerrosalasta.
Asem alue Asem kenttä Pien- kylä Korttel alue	RS-1	Rantasaunojen korttelialue. Alueelle saa rakentaa enintään kaksi matkailu- ja virkistyskäyttöön tarkoitettua saunaa ja pukutilaa käsittävää rakennusta.
Möykä Möykä	RS	Rantasaunojen korttelialue.
Kuusi Eriala	VL	Lähivirkistysalue.
Puisto Kaas	VR	Retkeily- ja ulkoilualue.
	VU	Urheilu- ja virkistyspalvelujen alue.
	EV	Suojaviheralue.
	W	Vesialue.
	---	3 m kaava-alueen rajan ulkopuolella oleva viiva.
	---	Korttelin, korttelinosan ja alueen raja.
	---	Osa-alueen raja.
	---	Ohjeellinen alueen tai osa-alueen raja.
	---	Ohjeellinen tontin raja.
	950	Korttelin numero.
	1	Ohjeellisen tontin numero.
	KOTIPOLKU	Kadun, tien, katuaukion, torin, puiston tai muun yleisen alueen nimi.
	2400	Rakennusoikeus kerrosalaneliömetreinä.

Hyväksyttävä kaavaehdotus ja kaavamerkinntät



TA	AO	Erillispientalojen korttelialue.
KI	RA	Loma-asuntojen korttelialue.
KIR	RM	Matkailua palvelevien rakennusten korttelialue.
JAI	RM-11	Matkailua palvelevien rakennusten korttelialue. Alueelle saa rakentaa matkailu- ja hyvinvointipalvelutiloja. Lisäksi alueelle saa rakentaa majoitukseen ja lyhytaikaiseen asumiseen tarkoitettuja tiloja.
1:2	RV-1	Asuntovaunualue. Alueelle saa rakentaa asuntovaunuja ja -autoja palvelevia vastaanotto-, huolto- sekä muita yhteistiloja. Lisäksi alueelle saa rakentaa majoitustiloja enintään 50% sallitusta kerrosalasta.
Asem-alue	RS-1	Rantasaunojen korttelialue. Alueelle saa rakentaa enintään kaksi matkailu- ja virkistyskäyttöön tarkoitettua saunan ja pukutilat käsittävää rakennusta.
Asem-alue	RS	Rantasaunojen korttelialue.
Asem-alue	VL	Lähivirkistysalue.
Asem-alue	VR	Retkeily- ja ulkoilualue.
Asem-alue	VU	Urheilu- ja virkistyspalvelujen alue.
Asem-alue	EV	Suojaviheralue.
Asem-alue	W	Vesialue.
Asem-alue	---	3 m kaava-alueen rajan ulkopuolella oleva viiva.
Asem-alue	---	Korttelin, korttelinosan ja alueen raja.
Asem-alue	---	Osa-alueen raja.
Asem-alue	---	Ohjeellinen alueen tai osa-alueen raja.
Asem-alue	---	Ohjeellinen tontin raja.
Asem-alue	950	Korttelin numero.
Asem-alue	1	Ohjeellisen tontin numero.
Asem-alue	KOTIPOLKU	Kadun, tien, katuaukion, torin, puiston tai muun yleisen alueen nimi.
Asem-alue	2400	Rakennusoikeus kerrosalaneliömetreinä.

Hyväksyttävä kaavaehdotus ja kaavamerkinntät



TA	AO	Erillispientalojen korttelialue.
KU	RA	Loma-asuntojen korttelialue.
KIR	RM	Matkailua palvelevien rakennusten korttelialue.
JAI	RM-11	Matkailua palvelevien rakennusten korttelialue. Alueelle saa rakentaa matkailu- ja hyvinvointipalvelutiloja. Lisäksi alueelle saa rakentaa majoitukseen ja lyhytaikaiseen asumiseen tarkoitettuja tiloja.
1:2	RV-1	Asuntovaunualue. Alueelle saa rakentaa asuntovaunuja ja -autoja palvelevia vastaanotto-, huolto- sekä muita yhteistiloja. Lisäksi alueelle saa rakentaa majoitustiloja enintään 50% sallitusta kerrosalasta.
Asennusalue	RS-1	Rantasaunojen korttelialue. Alueelle saa rakentaa enintään kaksi matkailu- ja virkistyskäyttöön tarkoitettua saunaa ja pukutilat käsittävää rakennusta.
Asennusalue	RS	Rantasaunojen korttelialue.
Asennusalue	VL	Lähivirkistysalue.
Asennusalue	VR	Retkeily- ja ulkoilualue.
Asennusalue	VU	Urheilu- ja virkistyspalvelujen alue.
Asennusalue	EV	Suojaviheralue.
Asennusalue	W	Vesialue.
Asennusalue	---	3 m kaava-alueen rajan ulkopuolella oleva viiva.
Asennusalue	---	Korttelin, korttelinosan ja alueen raja.
Asennusalue	---	Osa-alueen raja.
Asennusalue	---	Ohjeellinen alueen tai osa-alueen raja.
Asennusalue	---	Ohjeellinen tontin raja.
Asennusalue	950	Korttelin numero.
Asennusalue	1	Ohjeellisen tontin numero.
Asennusalue	KOTIPOLKU	Kadun, tien, katuaukion, torin, puiston tai muun yleisen alueen nimi.
Asennusalue	2400	Rakennusoikeus kerrosalaneliömetreinä.



Kiitos!